



PUCPR
GRUPO MARISTA

ESCOLA POLITÉCNICA



TRILHAS



- Básico
- Fundamentos
- Específicos

ENGENHARIA DE COMPUTAÇÃO



ESCOLA
POLITÉCNICA



ENGENHARIA DE COMPUTAÇÃO

MATRIZ CURRICULAR

2.640



COMUM

disciplina compartilhada por estudantes de outros cursos.

750



ESPECÍFICAS

disciplina dedicada à formação específica do curso.

240



ELETIVAS

disciplinas que complementam a formação integral

80



ESTÁGIO

disciplina dedicada à prática no mercado.

45



COMPLEMENTARES

atividades complementares.

30



TCC

trabalho de conclusão de curso.

TOTAL

3.785

1º
PERÍODO

ENGENHARIA DE
COMPUTAÇÃO

PRIMEIRO ANO

2º
PERÍODO



3^o

PERÍODO

ENGENHARIA DE COMPUTAÇÃO

SEGUNDO ANO

4^o

PERÍODO

Concepção de Soluções Baseadas em Aplicativos

60h



90h



Modelagem Avançada de Sistemas

90h



Eletricidade e Aplicações

60h



Leitura e Escrita de Textos Técnico-Científicos

60h



Empreendedorismo Inovador

30h



Ética

Métodos Numéricos Computacionais

60h



90h



Fenômenos de Transporte e Aplicações

Instrumentação, Transdutores e Medição

60h



60h



Programação Imperativa

Mecânica dos Sólidos

60h



60h



Métodos Quantitativos para Engenharia

Projeto Comunitário

30h



COMUM



ESPECÍFICA

5º

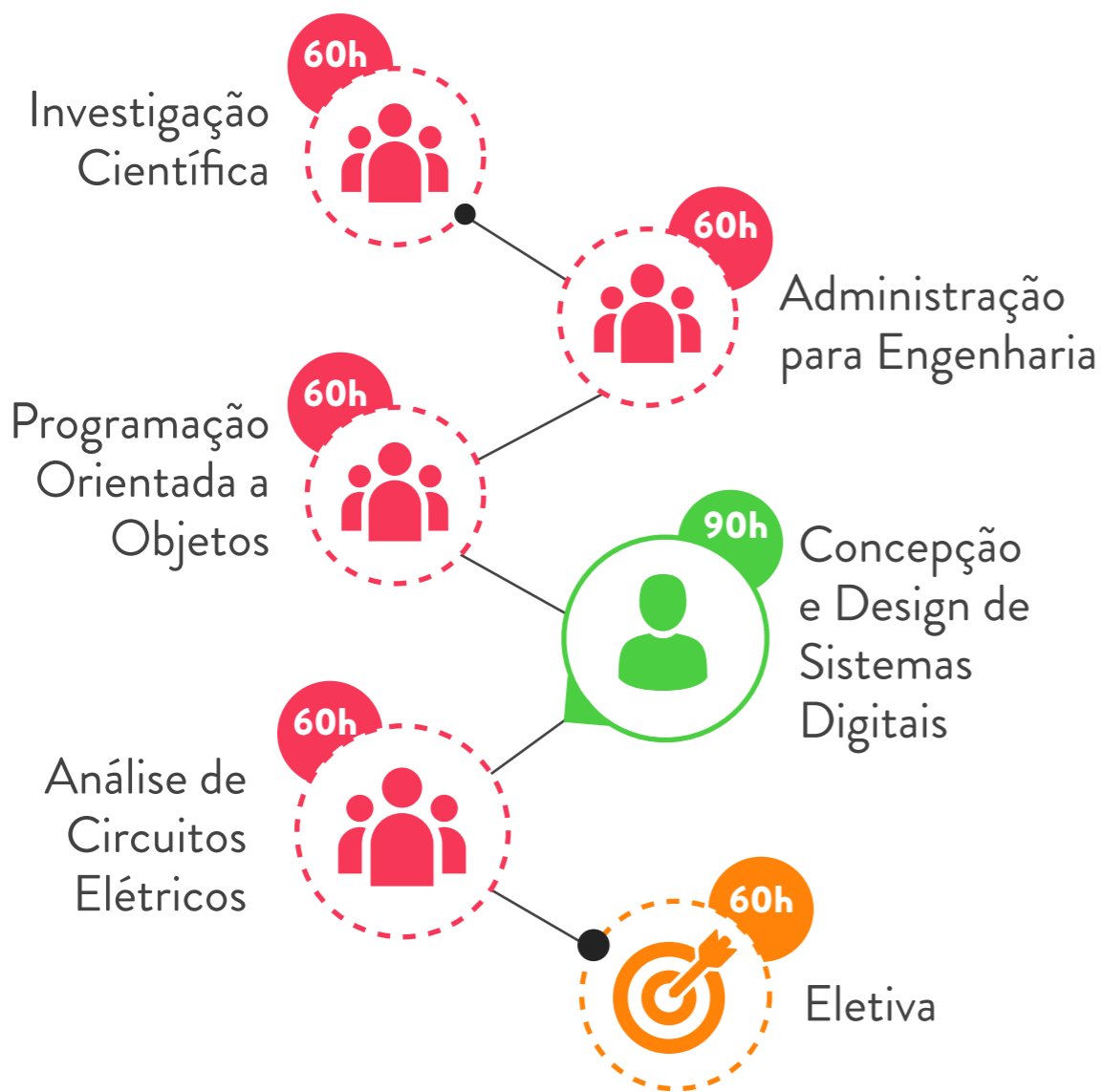
PERÍODO

ENGENHARIA DE
COMPUTAÇÃO

TERCEIRO ANO

6º

PERÍODO



COMUM

ESPECÍFICA

ELETIVA

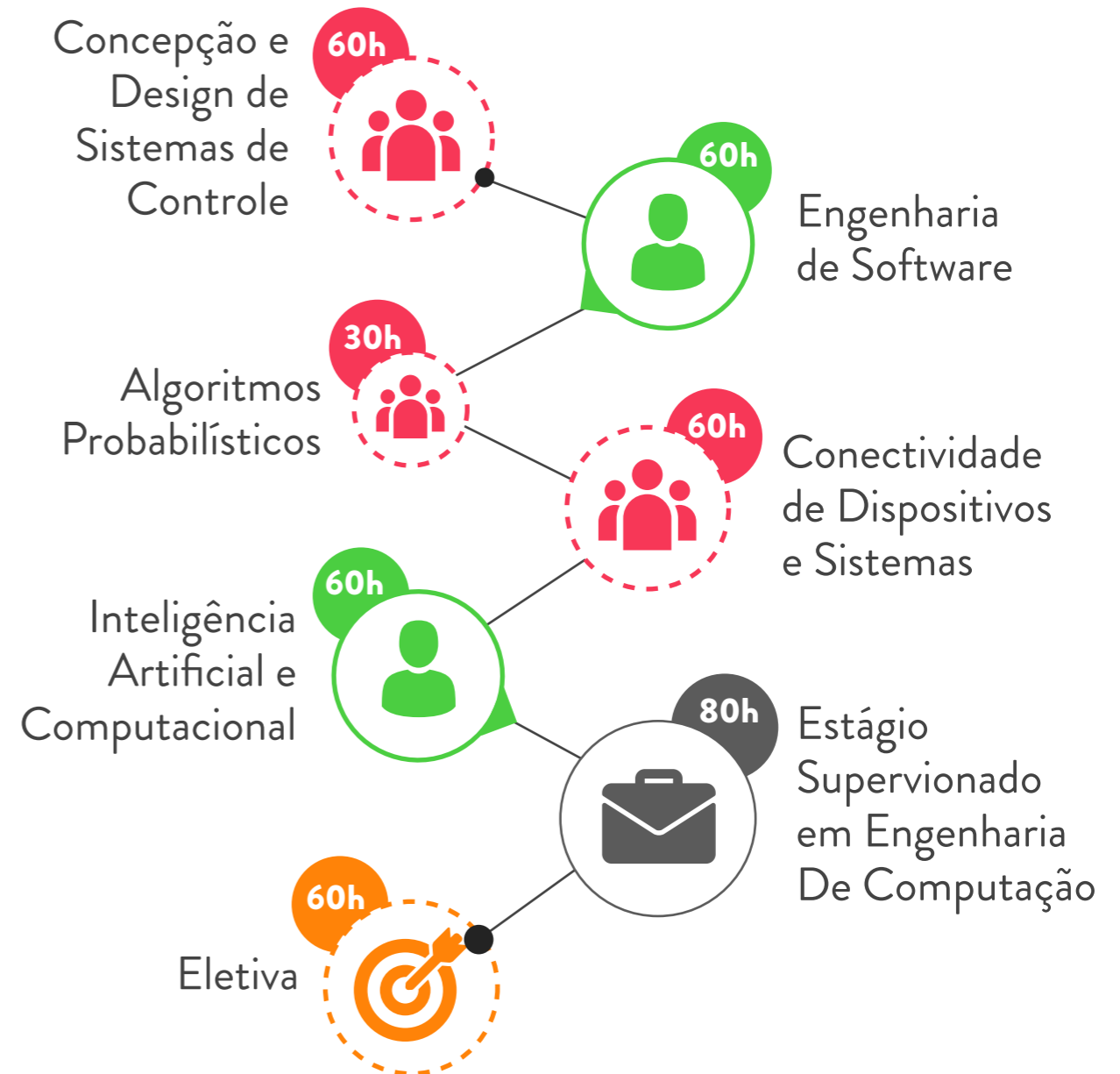
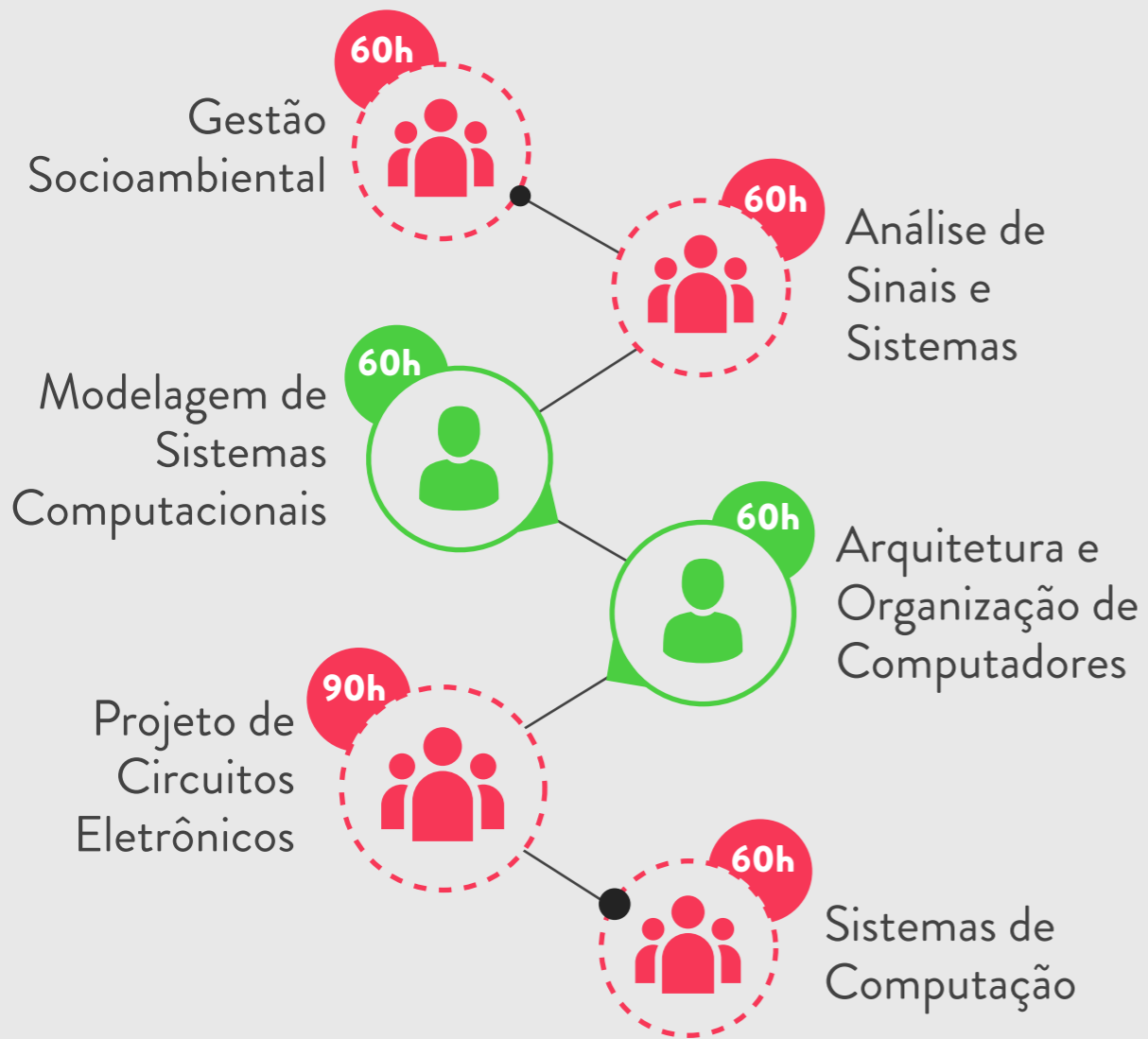
COMPLEMENTAR

7^o
PERÍODO

ENGENHARIA DE
COMPUTAÇÃO

QUARTO ANO

8^o
PERÍODO

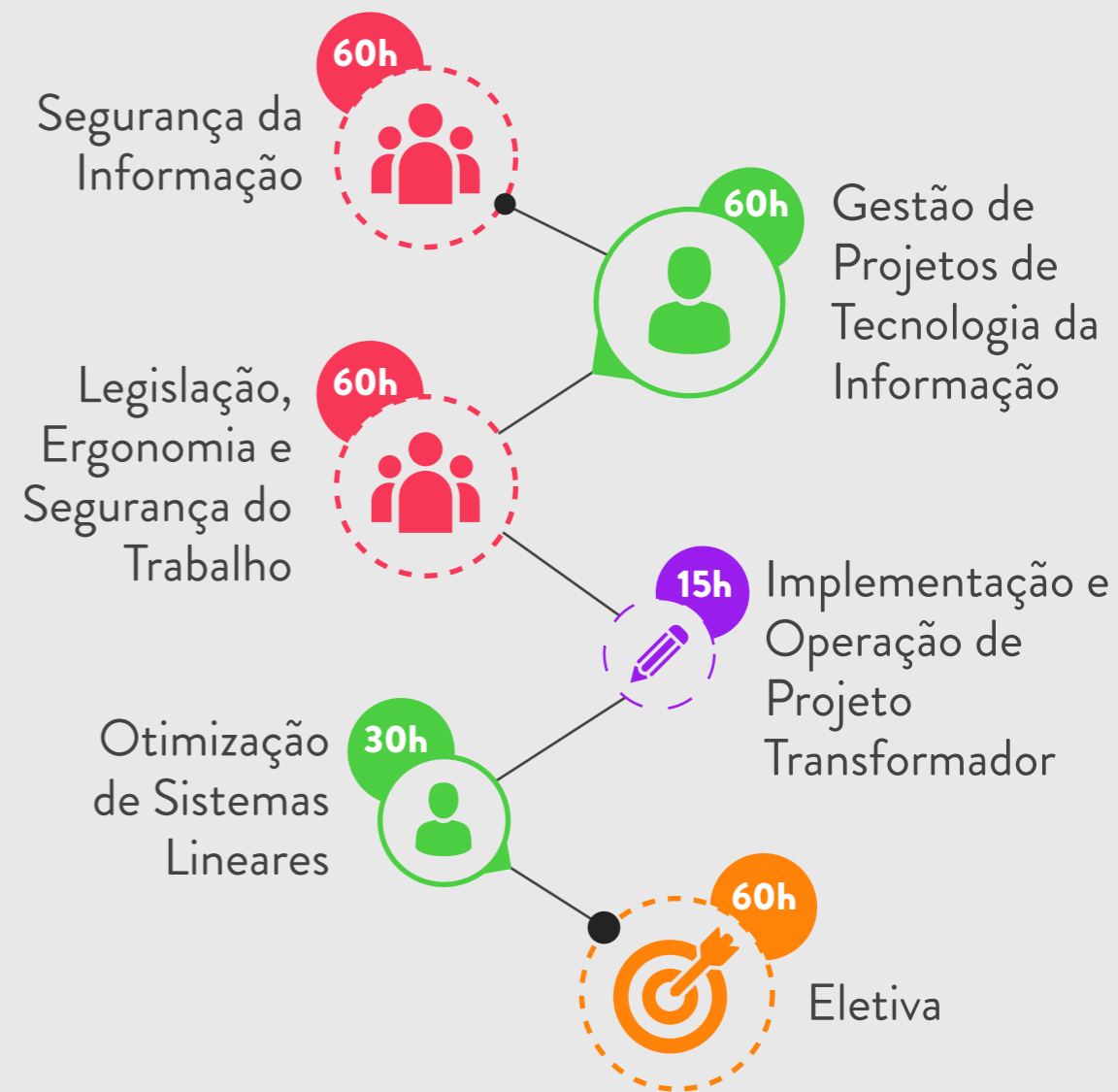
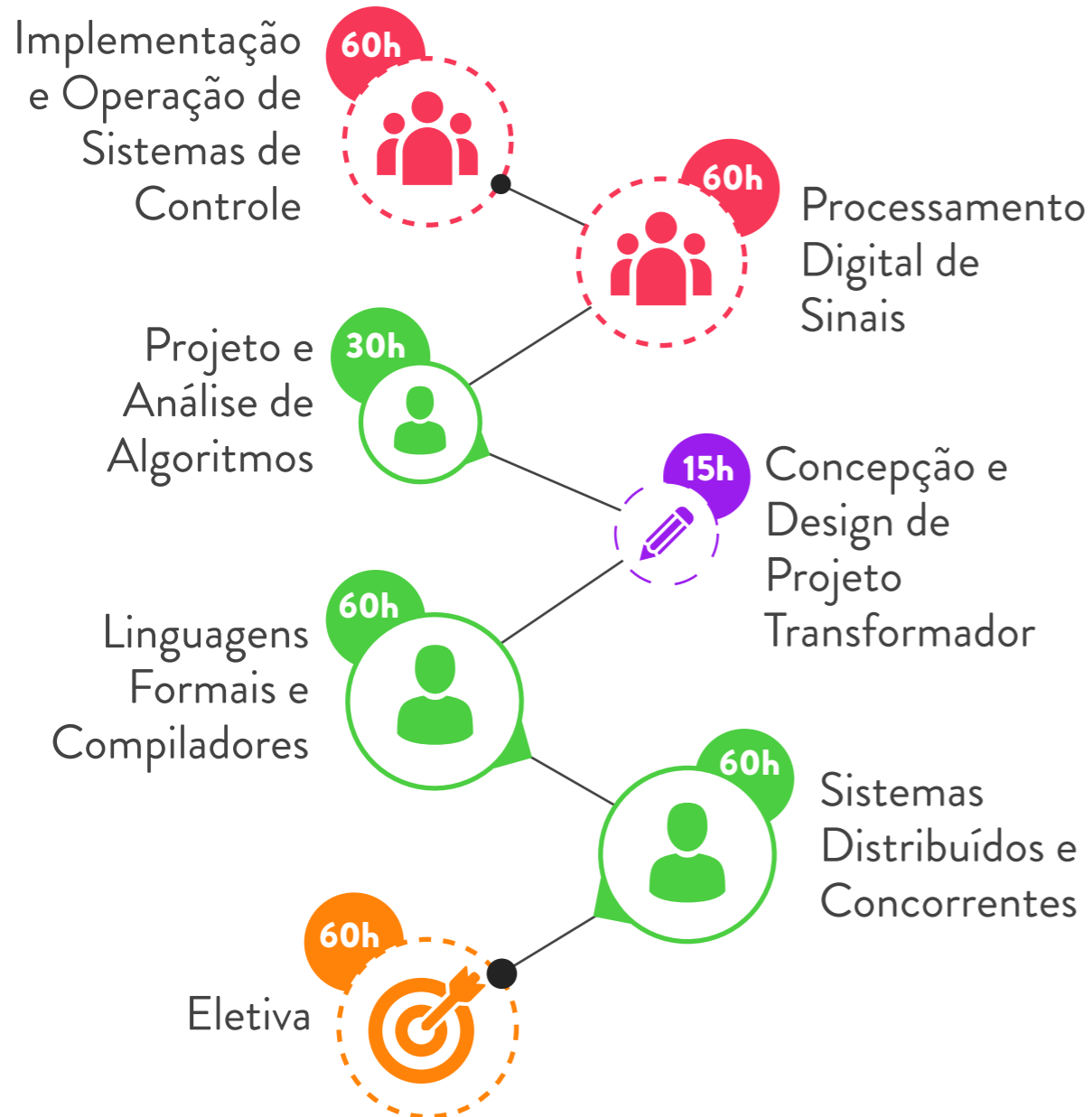


9^o
PERÍODO

ENGENHARIA DE
COMPUTAÇÃO

QUINTO ANO

10^o
PERÍODO





ESCOLA
POLITÉCNICA