



# ESCOLA DE NEGÓCIOS





## CERTIFICAÇÕES PROFISSIONAIS

Análise Financeira  
Gestão de Pessoas  
Mercado de Capitais  
Planejamento Tributário  
Gestão da Qualidade  
Governança  
Compliance

# CIÊNCIAS CONTÁBEIS



PUCPR  
GRUPO MARISTA

ESCOLA DE  
NEGÓCIOS



# CIÊNCIAS CONTÁBEIS

## MATRIZ CURRICULAR

1.140h



COMUM

disciplina compartilhada por estudantes de outros cursos.

1.320h



ESPECÍFICAS

disciplina dedicada à formação específica do curso.

120h



ELETIVAS

pacote disciplinas de escolha do estudante.

120h



COMPLEMENTARES

atividades complementares.

300h



BUSINESS LAB

laboratórios de práticas que complementam a formação com experiências extraclasse

**TOTAL**

3.000h

1º

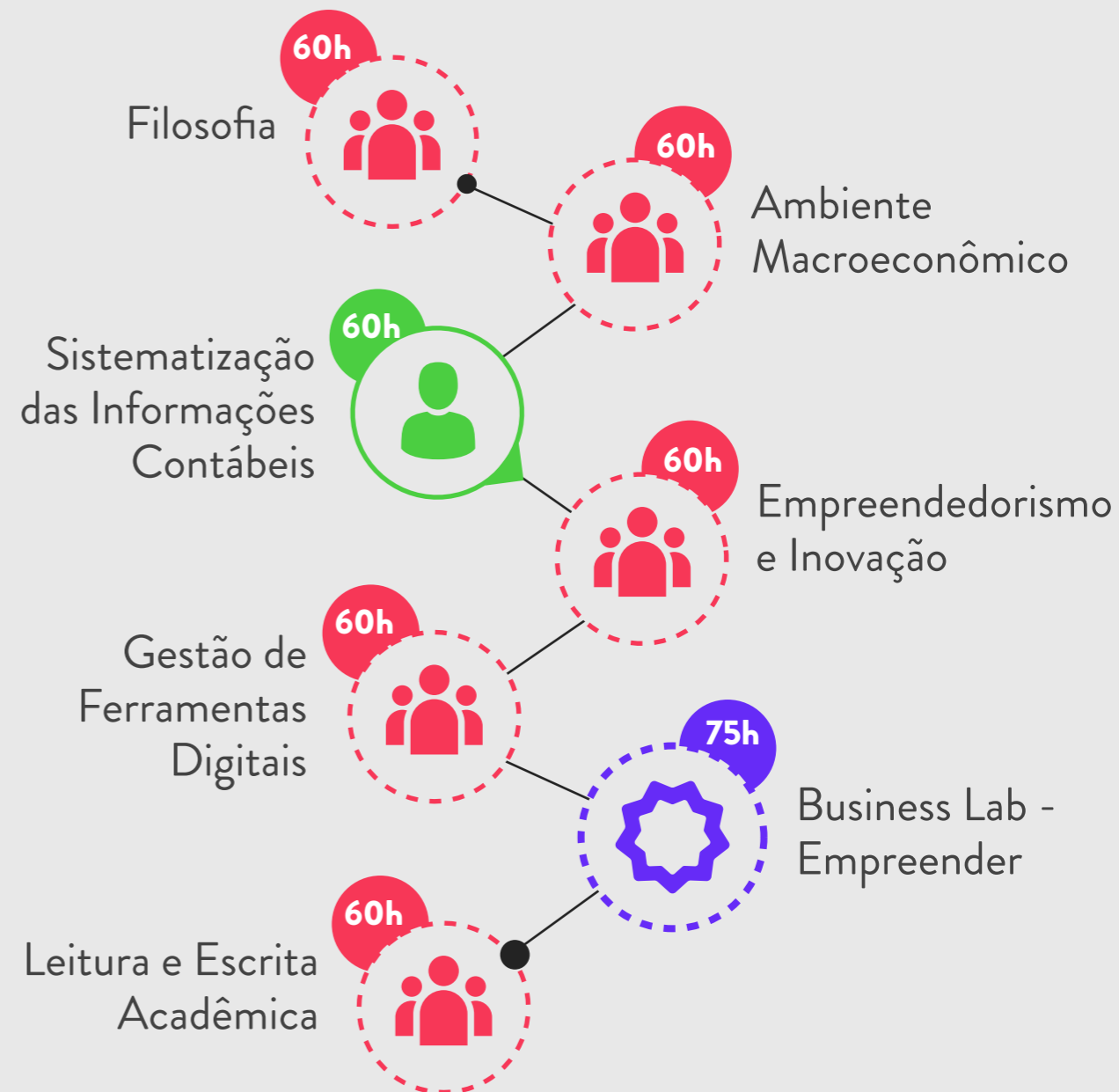
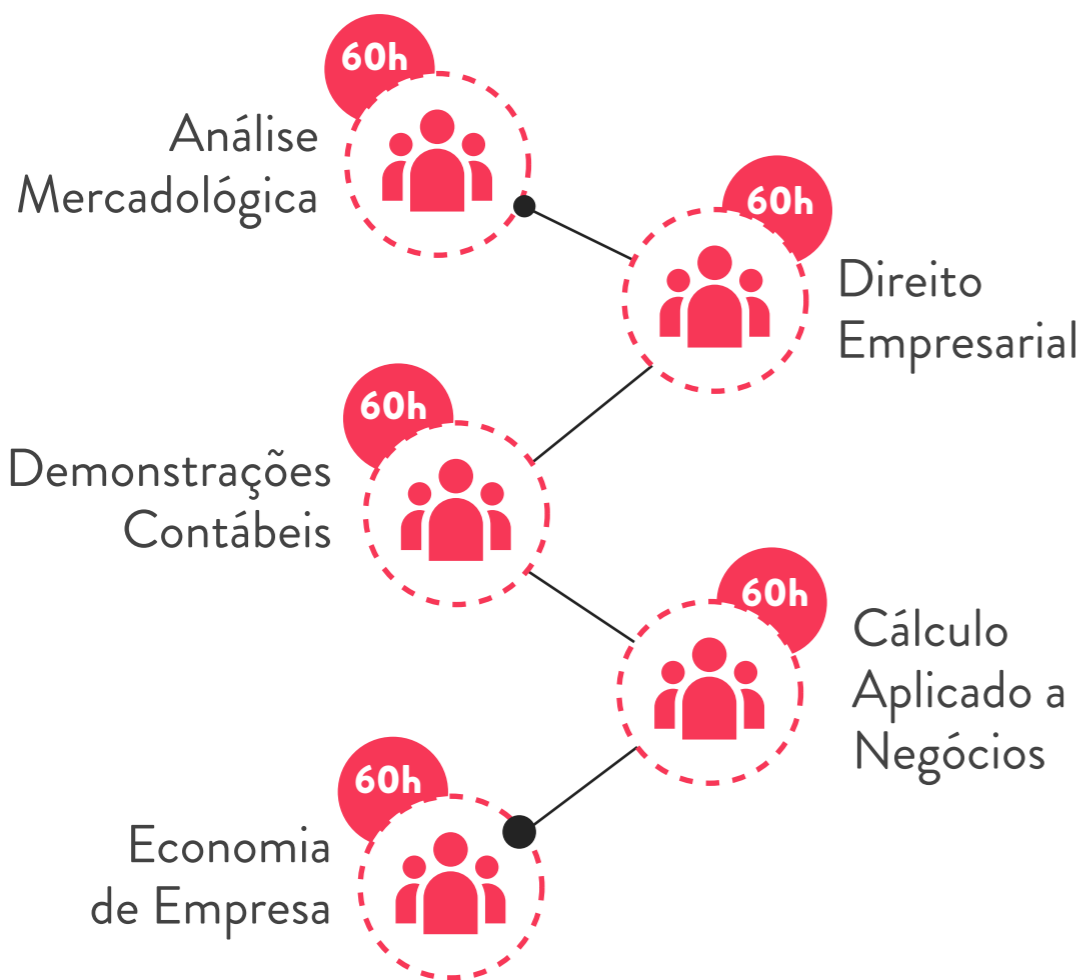
PERÍODO

CIÊNCIAS CONTÁBEIS

PRIMEIRO ANO

2º

PERÍODO



COMUM

ESPECÍFICA

BUSINESS LAB

3<sup>o</sup>

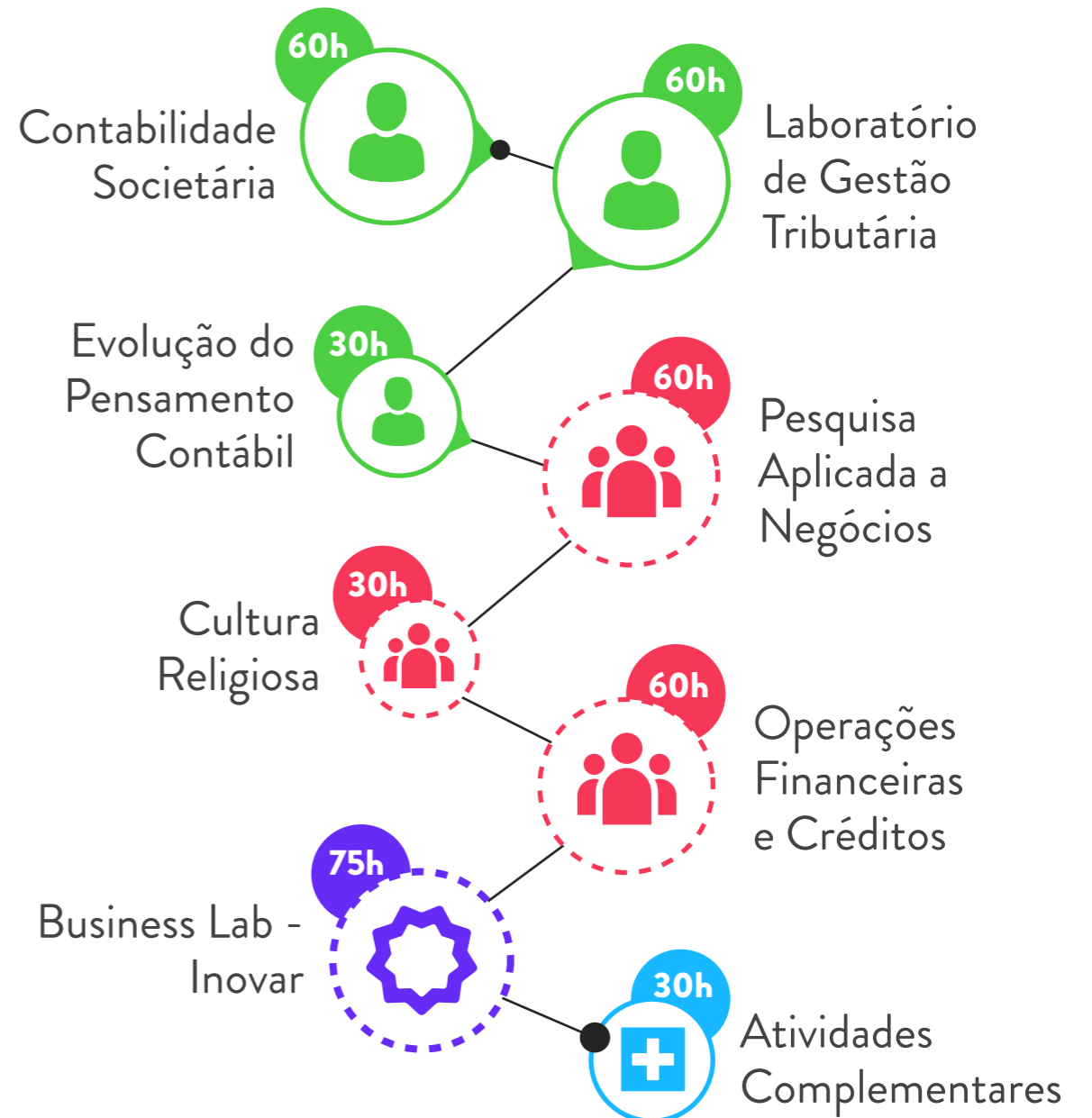
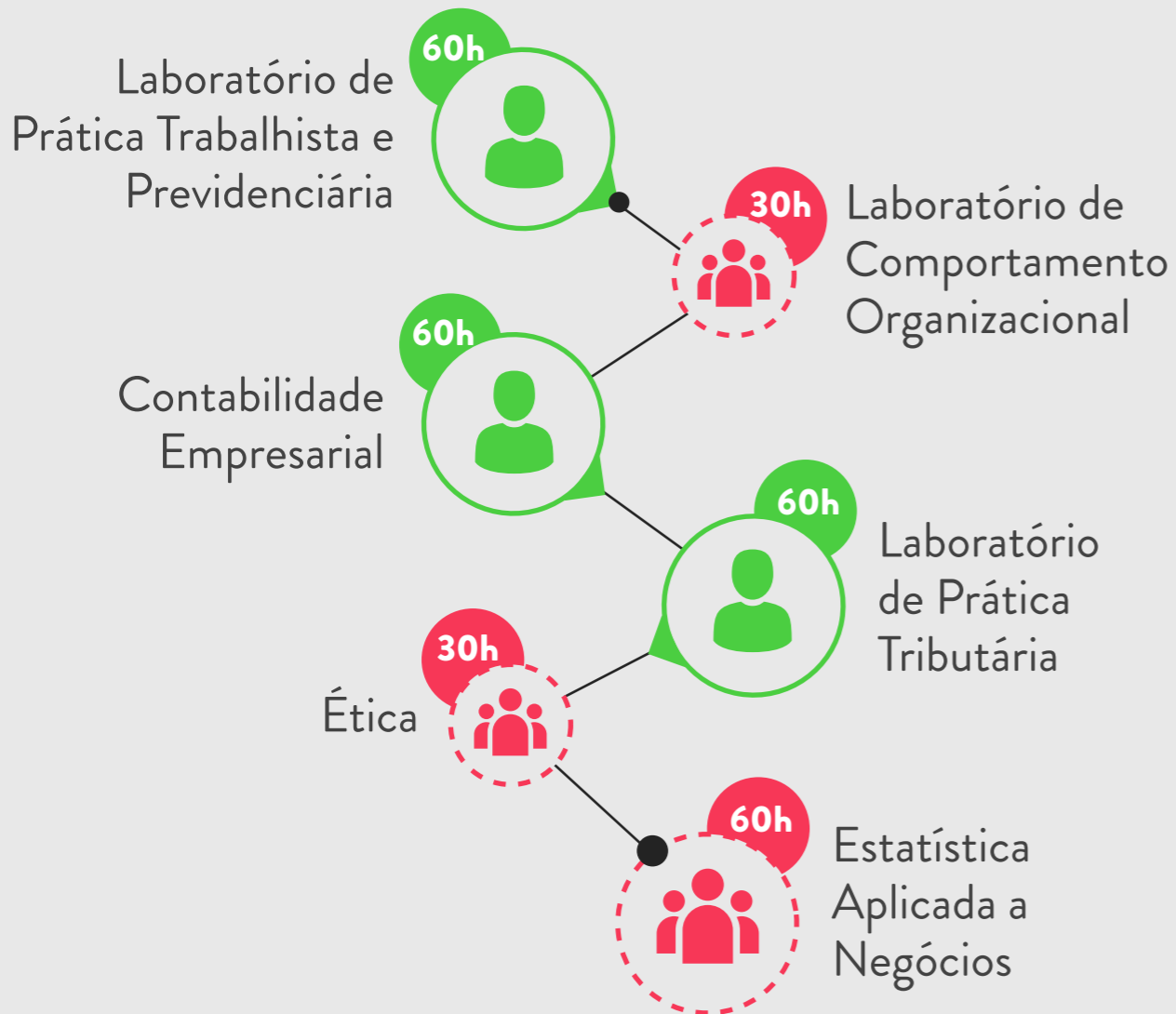
PERÍODO

CIÊNCIAS CONTÁBEIS

SEGUNDO ANO

4<sup>o</sup>

PERÍODO



COMUM



ESPECÍFICA



BUSINESS LAB



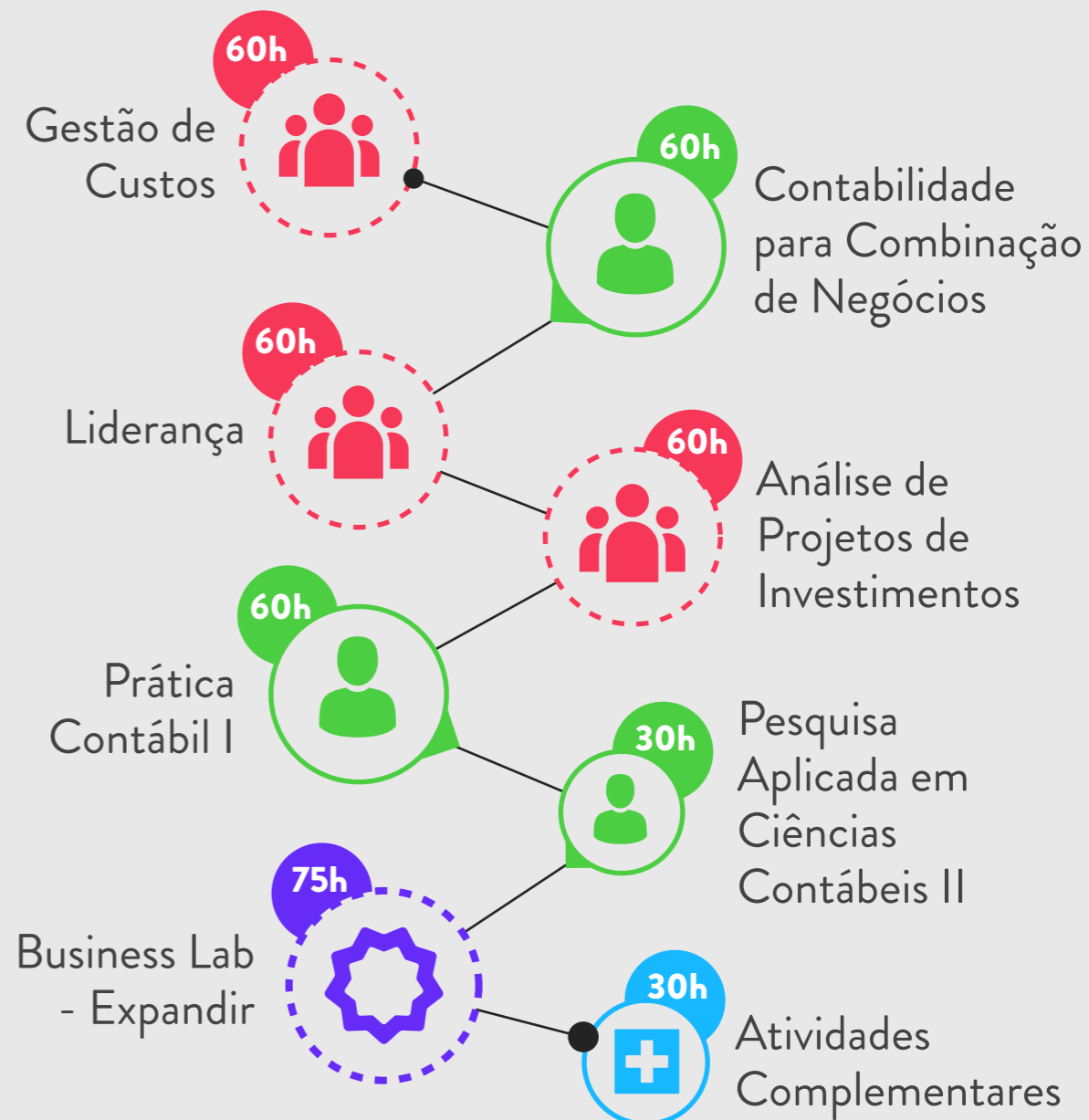
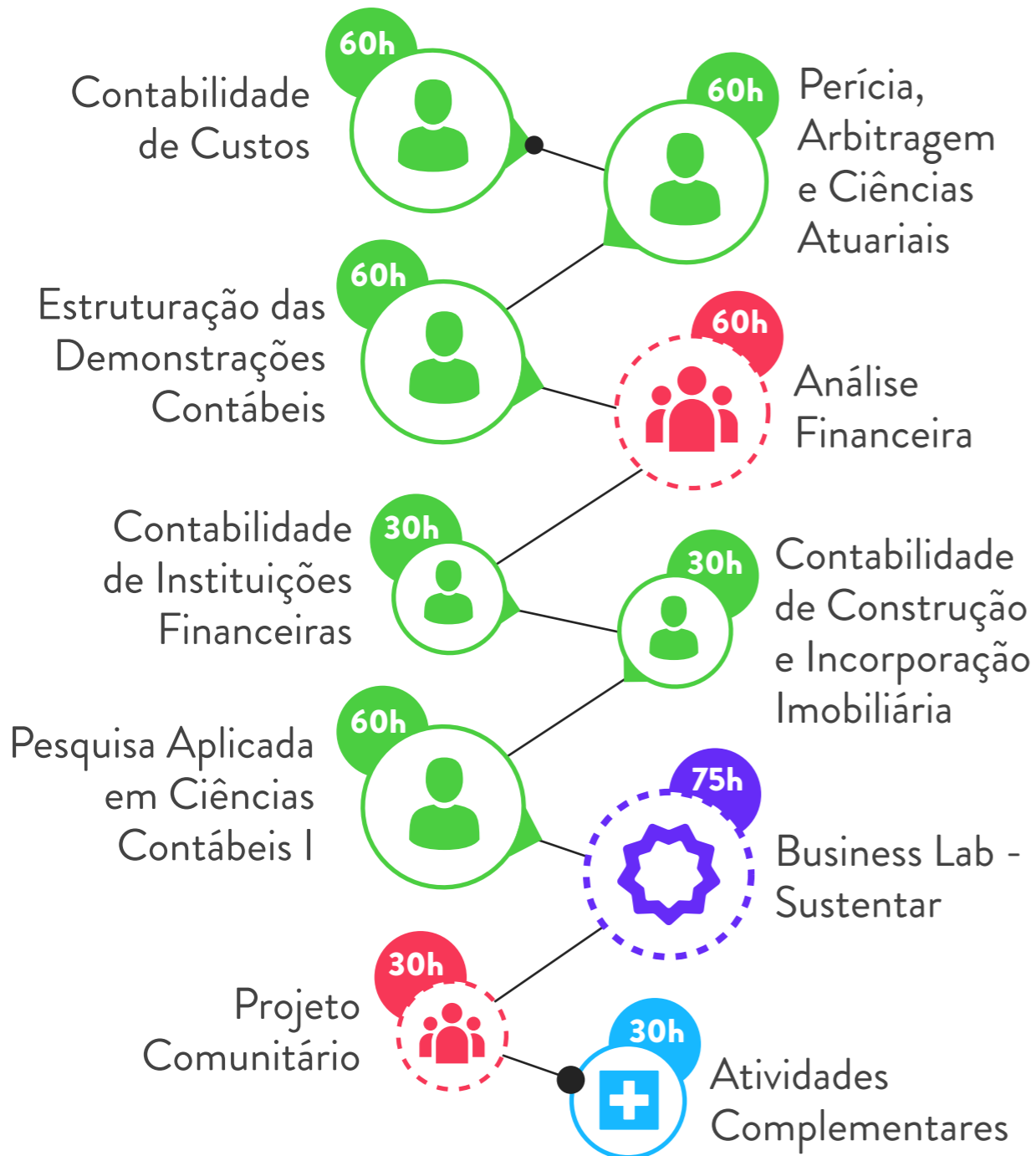
COMPLEMENTAR

5º  
PERÍODO

CIÊNCIAS CONTÁBEIS

TERCEIRO ANO

6º  
PERÍODO



COMUM

ESPECÍFICA

COMPLEMENTAR

BUSINESS LAB

7<sup>o</sup>  
PERÍODO

CIÊNCIAS CONTÁBEIS  
QUARTO ANO

8<sup>o</sup>  
PERÍODO



 ESPECÍFICA  COMPLEMENTAR  ELETIVA





ESCOLA DE  
**NEGÓCIOS**